



# **XARXA DE DIAGNÒSTIC BIOMÈDIC I PER LA IMATGE**

## **Accionariat i Consell d'Administració**

## **Organigrames directiu i de gestió**

**Setembre 2022**

# Consell d'Administració LRC

| Titular   | % participació |
|---|----------------|
| Consorci de Salut i Social de Catalunya, SA                                 | 49,0 %         |
| Consorci Parc de Salut Mar  | 48,5 %         |
| Laboratori de Referència Camp de Tarragona i Terres de l'Ebre, SL (LRCTiTE) | 1,0 %          |
| Consorci Sanitari del Maresme   | 1,0 %          |
| Corporació de Salut del Maresme i La Selva                                  | 0,5 %          |

## Consell d'Administració - Vocals

Manel Farré. President

José Augusto García

Olga Pané. Consellera Delegada

Joan Puigdollers

Miguel Pera

Pau Gomar

Josep Aumatell

Òscar Subirats

Ramon Cunillera

Lluís Franch

Secretari - no Conseller

Francesc José María

# Composició IMI

| Titular                                     | % participació |
|---|----------------|
| Consorti de Salut i Social de Catalunya, SA | 51,0 %         |
| Consorti Parc de Salut Mar                  | 49,0 %         |

## Consell d'Administració

Manel Farré. President

José Augusto García. Vicepresident

Joaquim Monllau

Olga Pané. Consellera Delegada

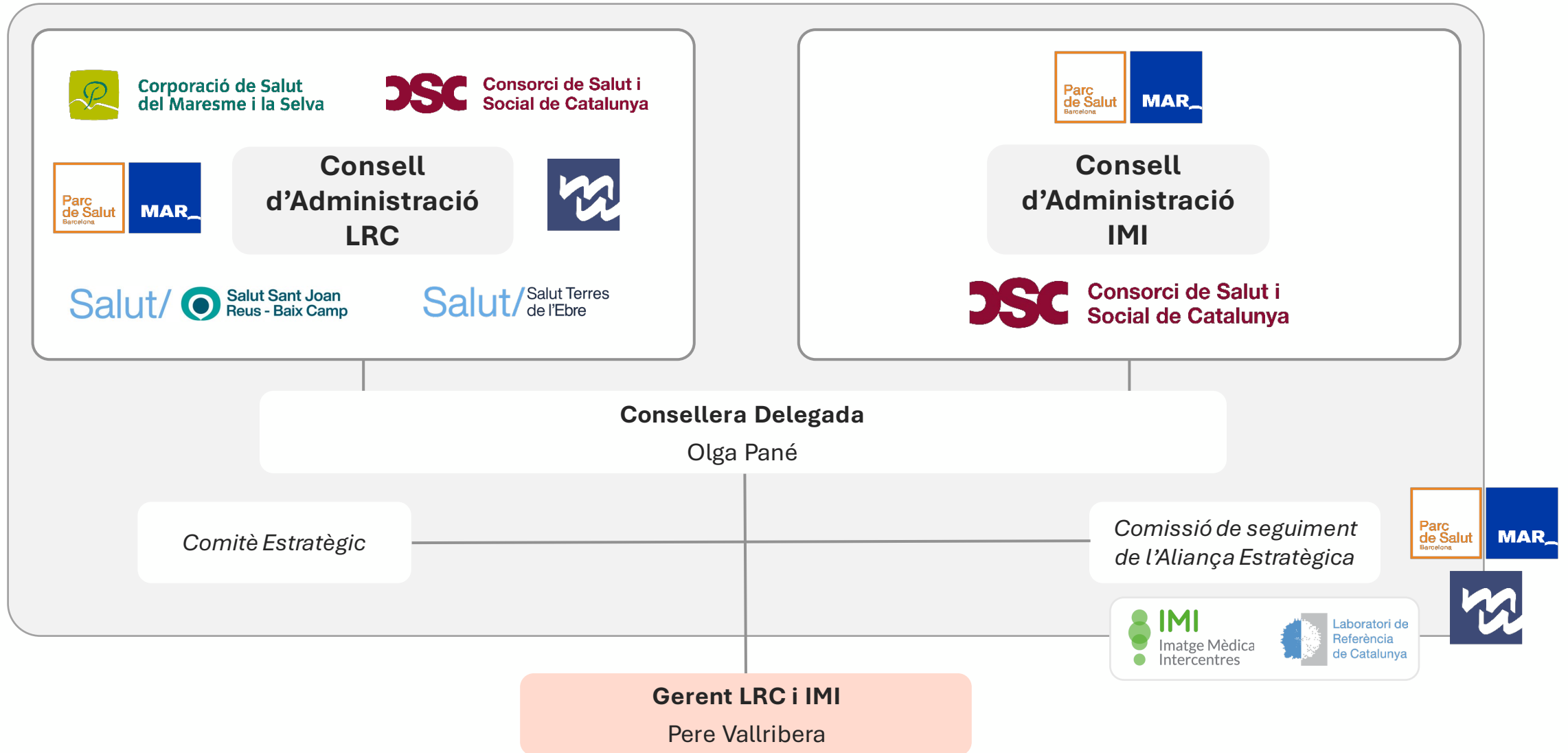
Miguel Pera

Pau Gomar

Secretari - no Conseller

Narcís Pérez de Puig

## ÒRGANS DE GOVERN



ÀREA DE SUPORT

ÀREA ASSISTENCIAL

Gerent dibi  
Pere Vallribera

Comunicació  
Protecció de dades  
Estela Pérez

Direcció de Gestió  
Núria Garcia

Direcció de Persones  
Glòria Molins

Direcció Tècnica  
Mireia Canal

Direcció de l'Àrea de Diagnòstic Biomèdic  
Belen Lloveras

Direcció de l'Àrea de Diagnòstic per la Imatge  
Mariana Rovira

Direcció Econòmica  
Toñi Garmón

Direcció Tecnologies Informació i Comunicacions  
Pepe Pérez

Direcció de Qualitat  
Rosa Fernández

Direcció Xarxa de Laboratoris LRC  
Mireia Canal

Direcció Xarxa d'Anatomia Patològica  
Belen Lloveras

Contractació  
Nerea Fuentes

Control de Gestió  
Núria Garcia

Serveis Generals i Infraestructures  
Núria Garcia

Prevenió de Riscos Laborals  
Àngels Forner

Nous projectes  
Juanjo Hernández

Projectes Operatius  
Isabel Sánchez

Projectes de Recerca Laboratori  
Anna Padrós

Caps de Serveis i Coordinadors dels centres de la xarxa

# ÀREA DE DIAGNÒSTIC BIOMÈDIC

Direcció de l'Àrea de Diagnòstic Biomèdic  
Belen Lloveras

## Xarxa de Laboratoris LRC

Mireia Canal

### Cap de Servei de Laboratoris PSMar

Anna Padrós

### Coordinadora Infermeria laboratoris PSMar

Alba López

### Cap de Servei de Laboratori H.S.J. Reus

Xavier Navarro

### Cap de Servei de Laboratori H. Móra d'Ebre

Joan Galbany

### Coordinador Laboratori Centres CTE i H. Creu Tortosa

Juan Ayala

### Cap de Servei de Laboratori C.S. Maresme

Alícia Ruíz

### Cap de Servei de Laboratori C.S. Maresme i Selva

José Miguel Martínez

### Coordinadora de Laboratori H. Sant Celoni

Patricia Calzada

### Cap de Servei de Laboratori Hospital de Vielha

Óscar Díaz

### Cap de Servei de Laboratori Badalona S. Assistencials

Nati López

### Cap de Servei Microbiologia

Eduardo Padilla

### Coordinador de Bioquímica i HPLC

Javier Sánchez

### Coordinadora Atenció al Client i Preanalítica

Ana Guillén

### Coordinador de TEL

Alfredo Boja

### Cap de Secció de Biologia Molecular

Bea Bellosillo

### Coordinadora Biologia Molecular Mas Blau

Alba Vilas

## Xarxa d'Anatomia Patològica

Belen Lloveras

### Cap de Servei Anatomia Patològica PSMar

Belen Lloveras

### Cap de Secció Anatomia Patològica

Mar Iglesias

### Cap de Secció de Biologia Molecular

Bea Bellosillo

### Cap de Secció Citogenètica Molecular

Blanca Espinet

### Cap de Secció Immunologia

### Cap de Secció Citologia Hematològica

Leonor Arenillas

### Coordinador de Tècnics Anatomia Patològica

Jordi Massó

### Cap de Servei Anatomia Patològica CS del Maresme

Belen Lloveras

### Coordinadora Anatomia Patològica

M.J. Fantova

# ÀREA DE DIAGNÒSTIC PER LA IMATGE

Direcció de l'Àrea de Diagnòstic per la Imatge i Medicina Nuclear  
Mariana Rovira

Cap de Servei de Diagnòstic per la Imatge PSMar  
Josep Maria Maiques

Cap de Servei de Medicina Nuclear PSMar  
Pedro Plaza

Cap d'Unitat Radiologia Mamària  
Rodrigo Alcántara

Cap d'Unitat Radiologia Abdomen  
Juan Sánchez

Cap d'Unitat Radiologia Osteomuscular  
Albert Solano

Cap d'Unitat Neuro Radiològic  
Jaume Capellades

Cap d'Unitat Radiologia Cardiotoràcica  
Flavio Zuccarino

Cap d'Unitat Radiologia Vascular  
Intervencionista  
Alejandro Pascagaza

Coordinador DUI/TSDI  
Antoni Figueres

Referent Radiologia H. Esperança  
Yolanda Ricart

Coordinadora i Gestió de Pacients i  
Atenció al Ciutadà  
Núria Gasset

Cap d'Unitat de Medicina Nuclear  
Emili Martínez

Caps Clínics de Diagnòstic per la Imatge  
Àngel Gayete i Marcos Busto



xarxa de  
diagnòstic biomèdic  
i per la imatge

